

デジカメからのデータ読み取り方法

I. パソコンに取り込む3つの方法

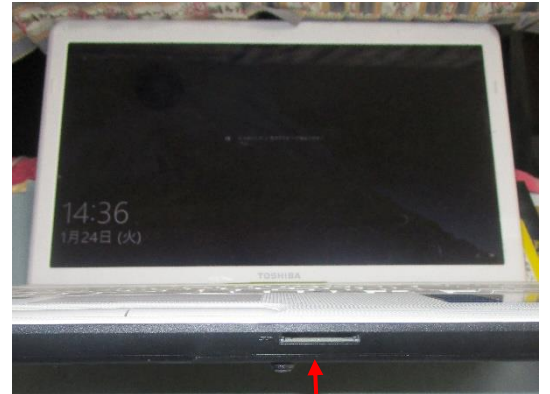
1. メモリーカードなどのメディアを介して取り込む。
2. デジカメとパソコンを USB ケーブルでつないで取り込む
3. Wi-Fi でつないで取り込む

今回は上記の1および2の方法について説明する。

1. メモリーカードなどのメディアを介して取り込む方法

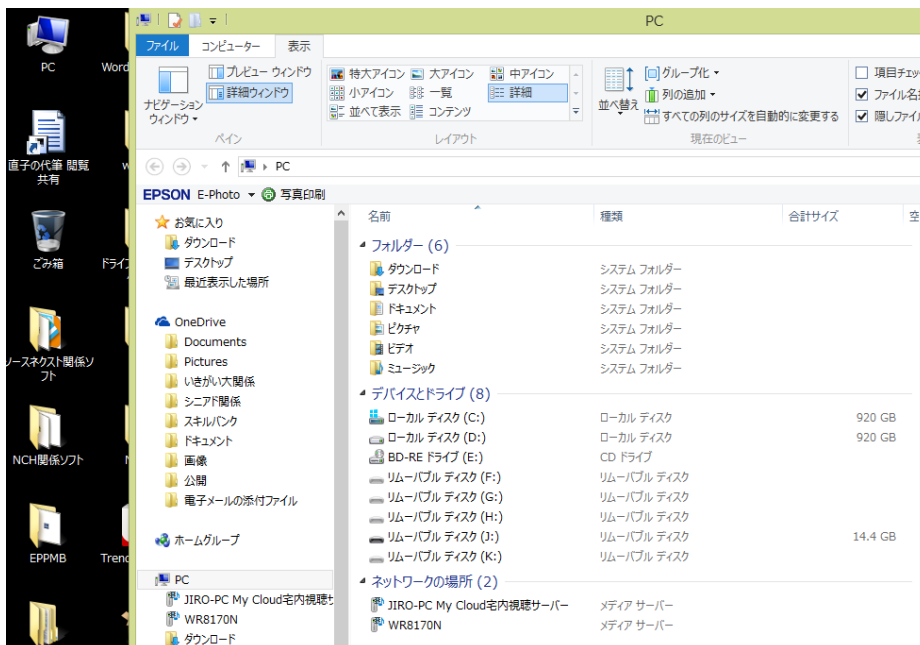


①パソコンにメモリーカードスロットがついている場合は、そこにメモリーカードを挿入する。



②PC カードアダプタやメモリーカードリーダーがあれば、メモリーカードを該当するスロットに挿入し、USB ケーブルで接続する。

③そのカードを認識しているパソコンのドライブを選択。

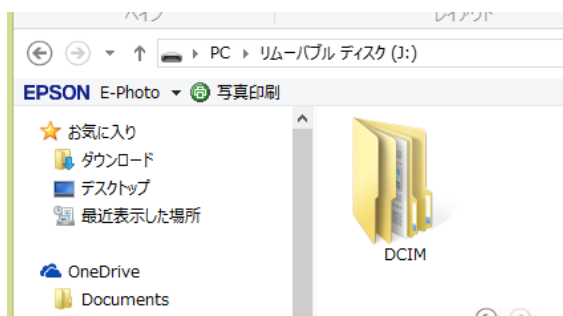


③-1 デスクトップから PC をクリックする。

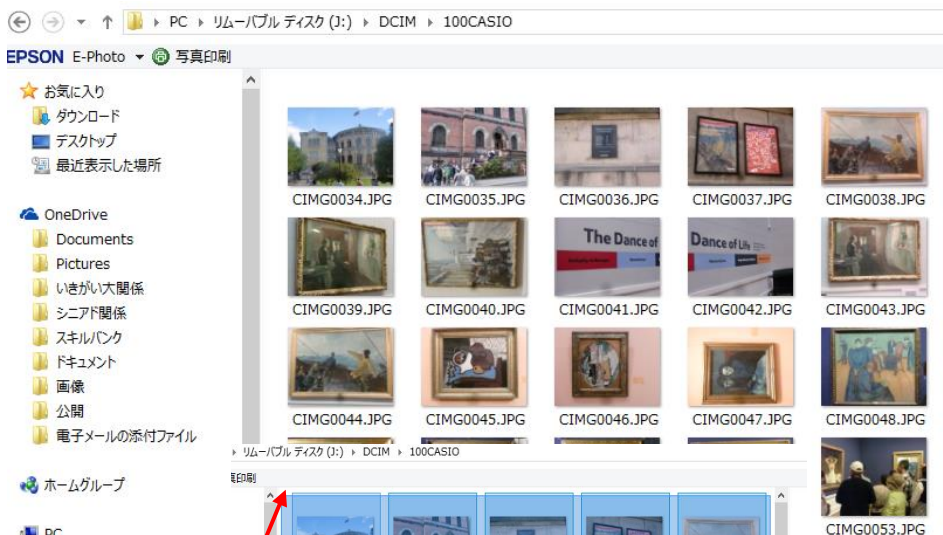
③-2 該当するリムーバブルディスクをクリックして選択する。
(本例では複数のタイプのメモリーカード対応のカードリーダーを使用のため、(F:)から(K:)のドライブが表示されている。)

③-3 容量が表示されているもの
(本例ではJ:)を選択する。(ダブルクリックする)

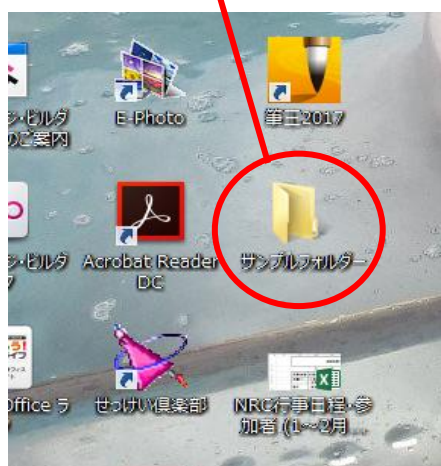
④選択されたドライブからフォルダを開く。



⑤メモリーに記録された写真が表示される。



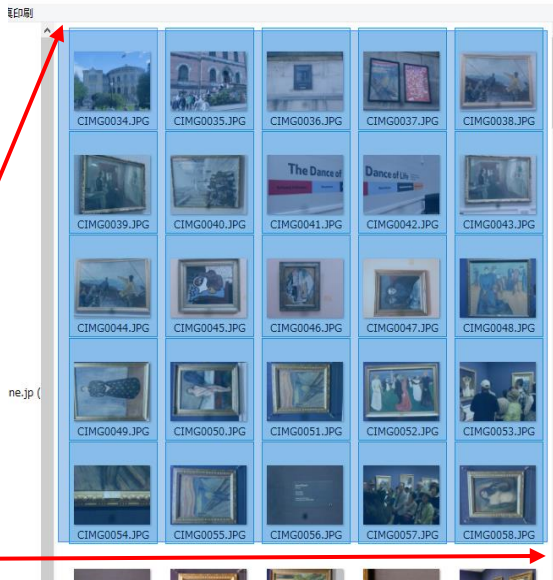
⑥保存したいフォルダをあらかじめ用意(作成)する。(本例ではデスクトップに「サンプルフォルダ」という名のフォルダを作成)



⑦フォルダへコピーしたい写真を選択する。

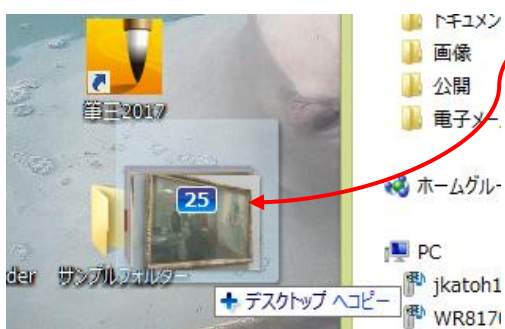
(右図の様に、コピー(PCへ取込み)

したい写真を選択。左上の写真の枠外左上でクリックし、そのまま右下の写真の枠外右下でクリックをはずす。)

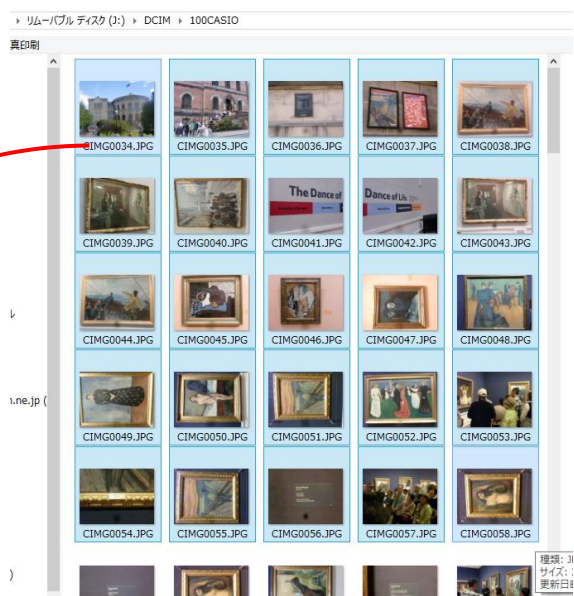


⑧右図の様に写真が選択される。

フォルダに写真をドラッグ・アンド・ドロップしてコピーする



⑨これでフォルダに25枚の写真がコピーされる。



2. デジカメとパソコンを USB ケーブルでつないで取り込む方法

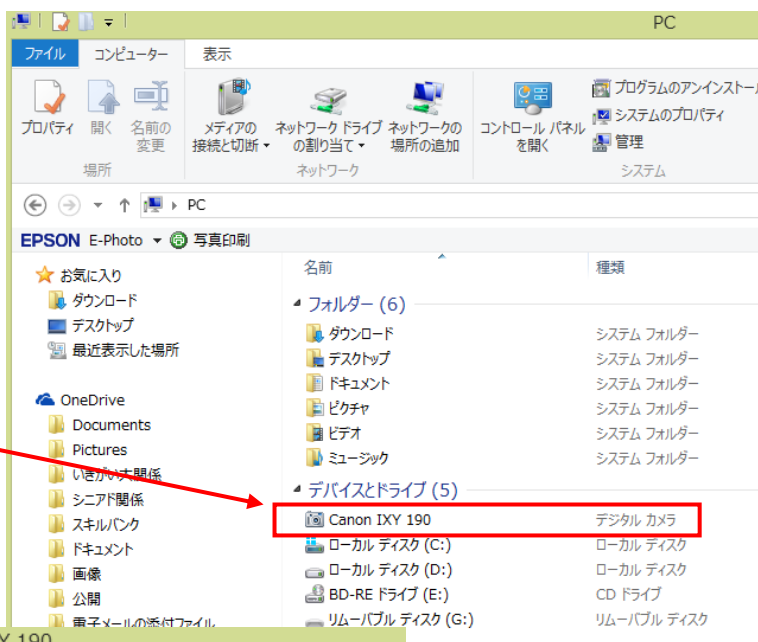


- ①パソコンとデジカメ(電源を切った状態)を USB ケーブルでつなぐ。
- ②デジカメの電源スイッチをONする。

③デスクトップのPCをダブルクリックすると右図のPCの下のフォルダが表示される。

④「デバイスとドライブ」の項目にデジカメの機種名が表示される。

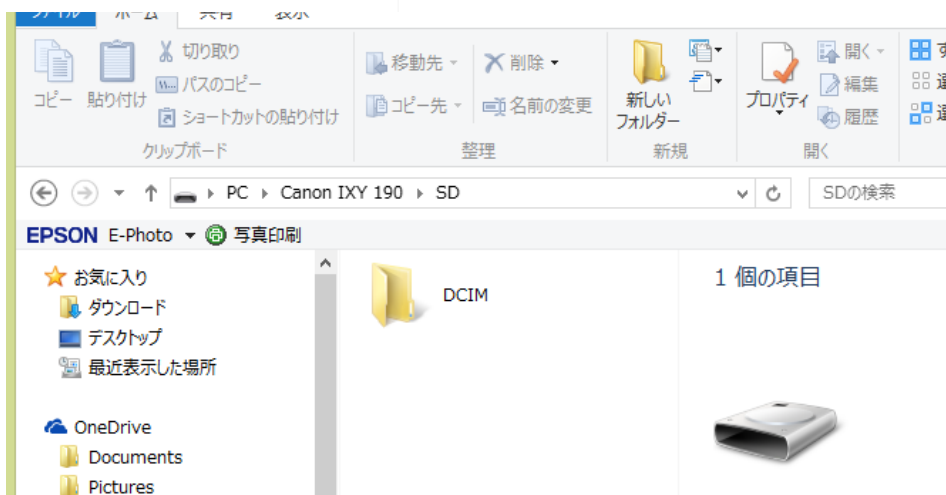
⑤これをダブルクリックで選択すると、下図の様に表示される。

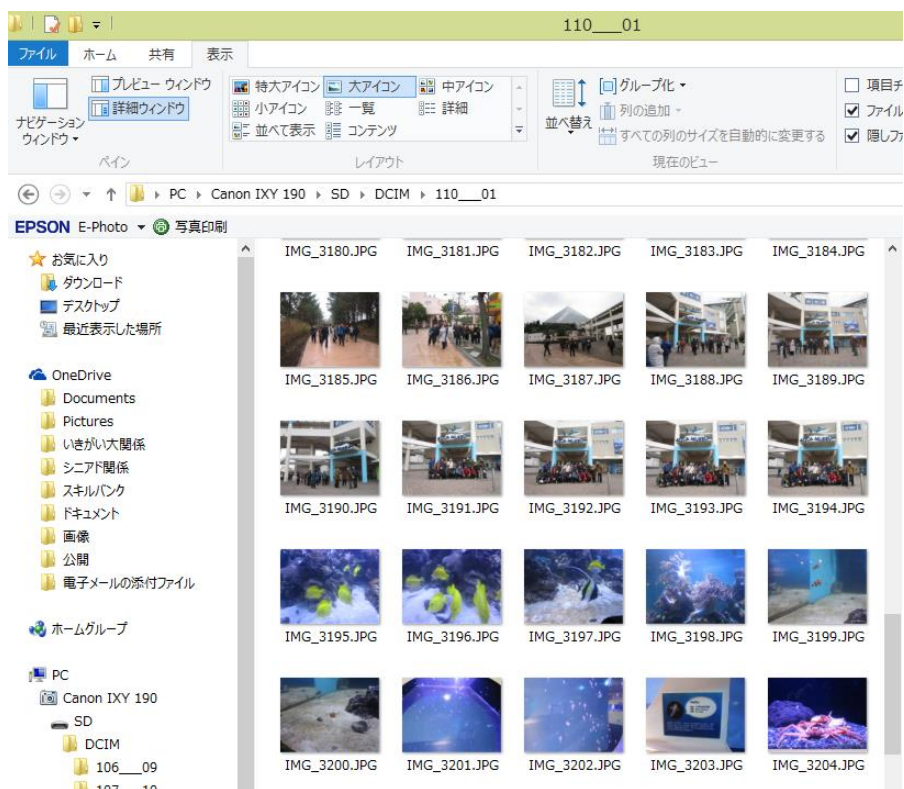


注)PCおよびデジカメにより、上記②以降、すぐに左図が表示される場合もある。

⑥SDを選択するとメモリーカード内のフォルダが表示される。

(右図)





⑦左図のようにフォルダ内の写真が表示される。

以降のPC内フォルダへのコピーは
1. ⑥項以降と同様の操作で可能。

3. Wi-Fi でつないで取り込む方法



Wi-Fi 対応のデジカメの場合、パソコンだけでなくスマートフォンにも簡単に写真を取り込むことができる。

但し、手順はカメラによって異なるため、今回は省略します。

概略の流れ

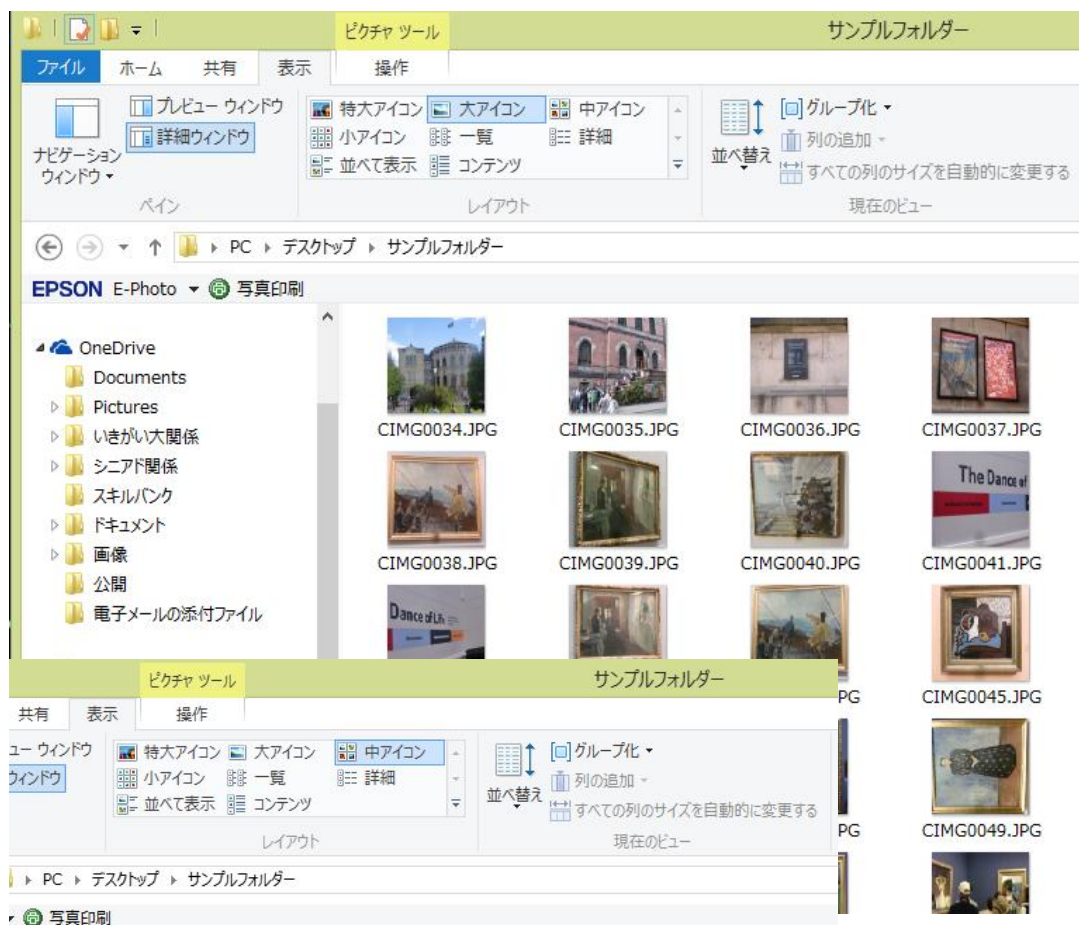
- (1)カメラを無線ルーターに接続する(アクセスポイント登録)。
- (2)カメラに取り込み先のパソコンを登録する。
- (3)カメラをパソコン保存モード(カメラによって異なる)にし、画像を転送する。

II. パソコンに取り込んだ写真を確認する方法

① PC のドキュメント(マイドキュメント)の中の“ピクチャ”もしくは“マイピクチャ”をダブルクリックして開く。

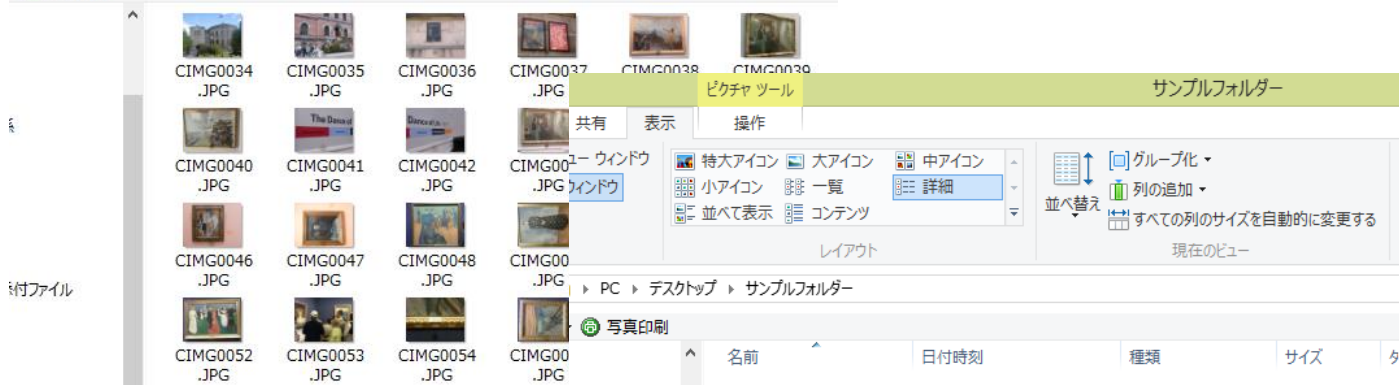
② “ピクチャ”の内容が表示されるので、写真を取り込む時に作成したフォルダをダブルクリックすると下図の様に、取り込んだ写真が表示される。

(本例ではデスクトップに“サンプルフォルダー”を作成し、取りこんだので、これをダブルクリックする。)



③取り込んだ写真のサイズを変更するには「表示」タブを選択する。

④レイアウトの項目の「中アイコン」、「詳細」などをクリックして選択する。

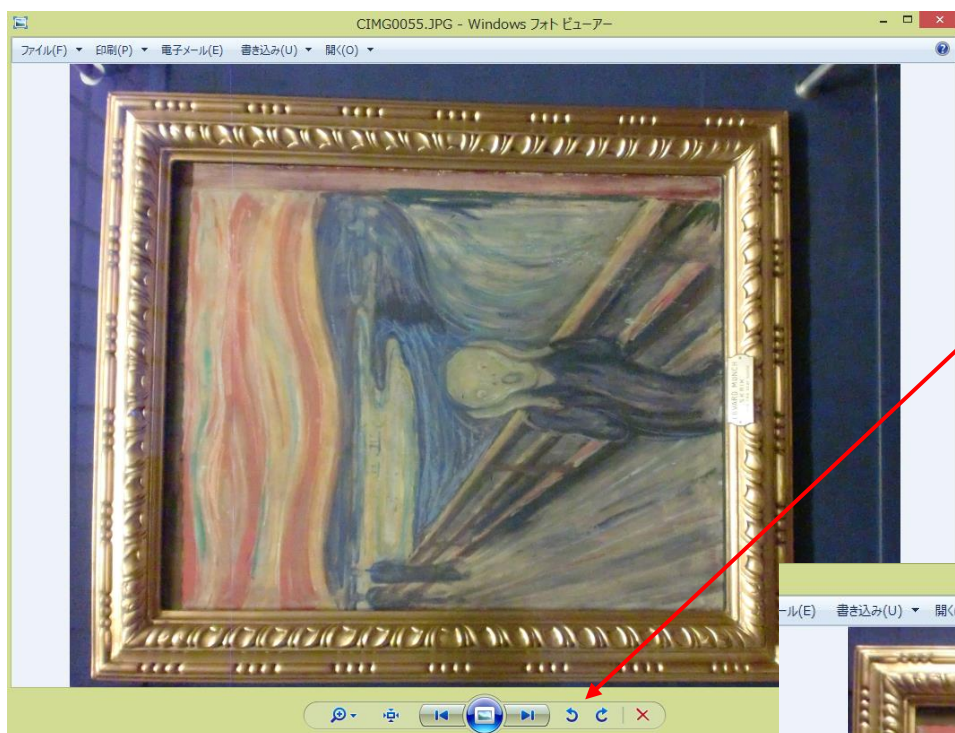


⑤上図は「中アイコン」、右図は「詳細」を選択した例

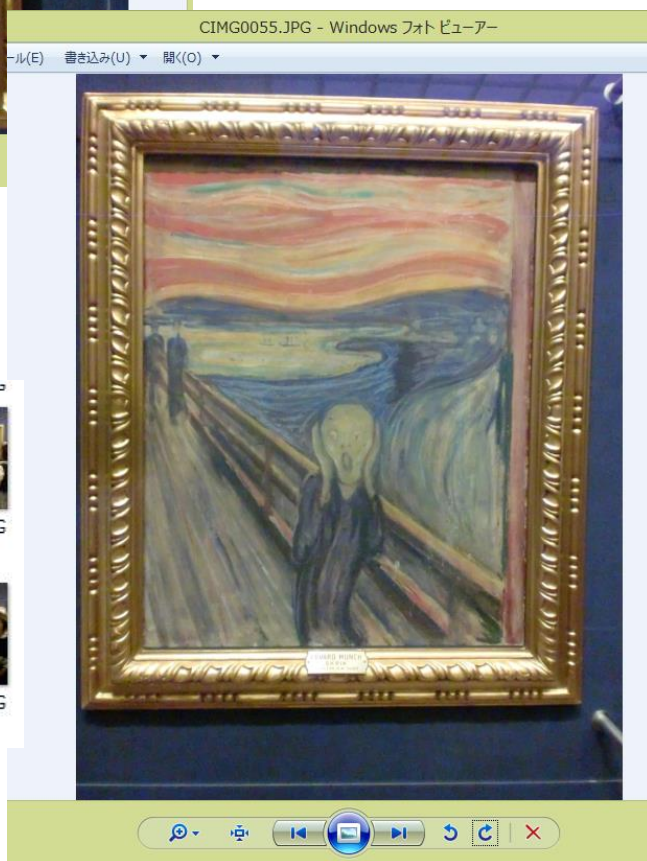
付ファイル

rius.ocn.ne.jp (

⑥大きく表示させるには、当該の写真をダブルクリックする。写真が大きく表示されるので、下の▶や◀ボタンで前の写真や次の写真を選択することができる。(Windows フォトビューアーの場合)



⑦写真を回転させるには「右回転」、「左回転」の矢印をクリックする。



⑧回転させた写真は(フォトビューアーの場合)フォルダ内の写真も回転した状態で保存される。



Ⅲ. 取り込んだ写真をスクリーンセーバ(デスクトップに貼りつける)方法。

1. 画像を直接設定する方法

①画像を右クリックすると右図の窓が開く。



②「デスクトップの背景として設定」をクリックする。

③下図のように、デスクトップの背景に設定される。

