

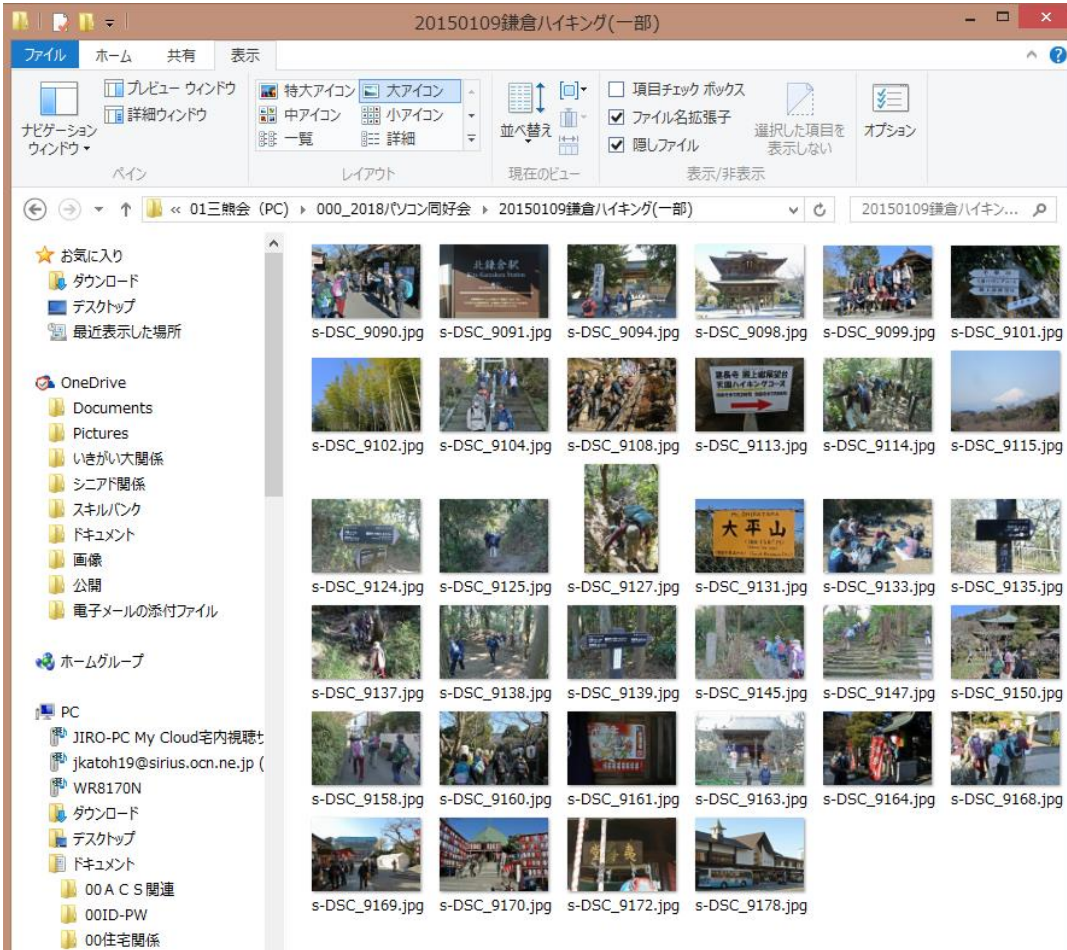
I . Power Point でのスライドショー設定の方法

旅行などの写真を順次パワーポイントの画面に貼り付け、スライドショーで自動再生する。

1. フォルダ内の写真を自動で、パワーポイントに貼りつける方法。

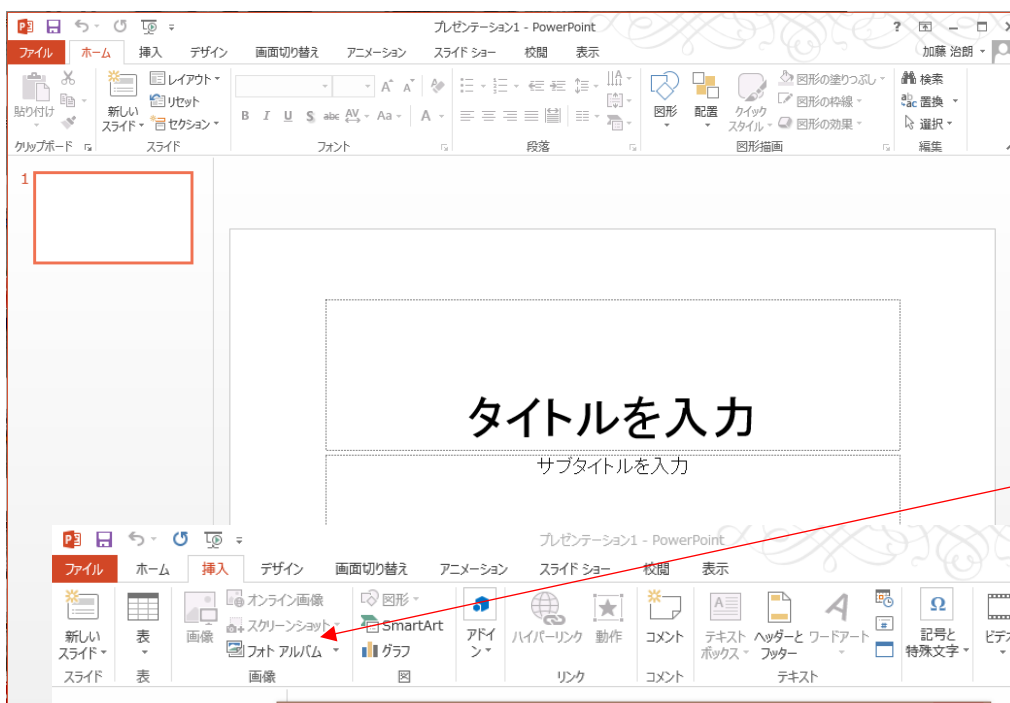
①あらかじめスライドショーにする写真を一つのフォルダーにまとめておく。

(例)
ハイキング同好会の
鎌倉の写真(一部)を
使用する。<左図の
34 枚を使用する>



②パワーポイントを開き、「新しいプレゼンテーション」をクリックして開く

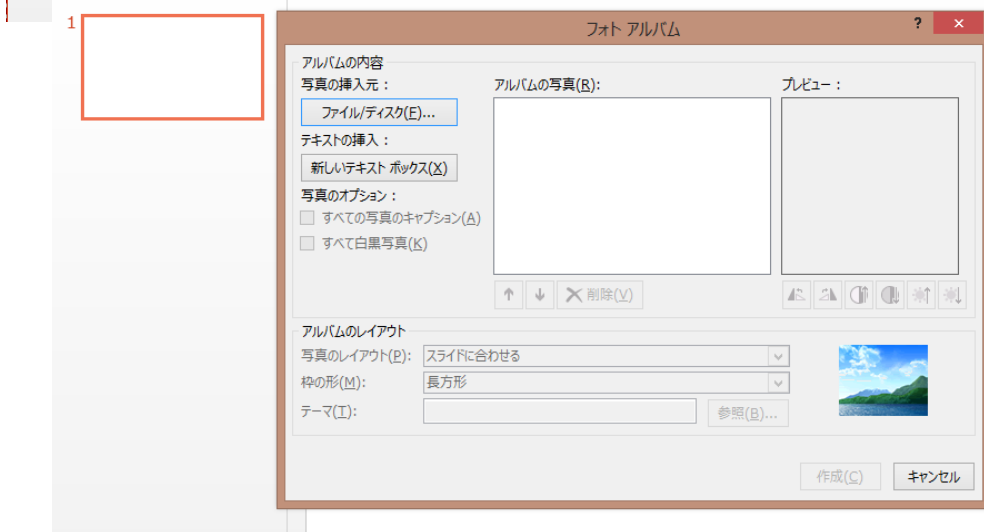




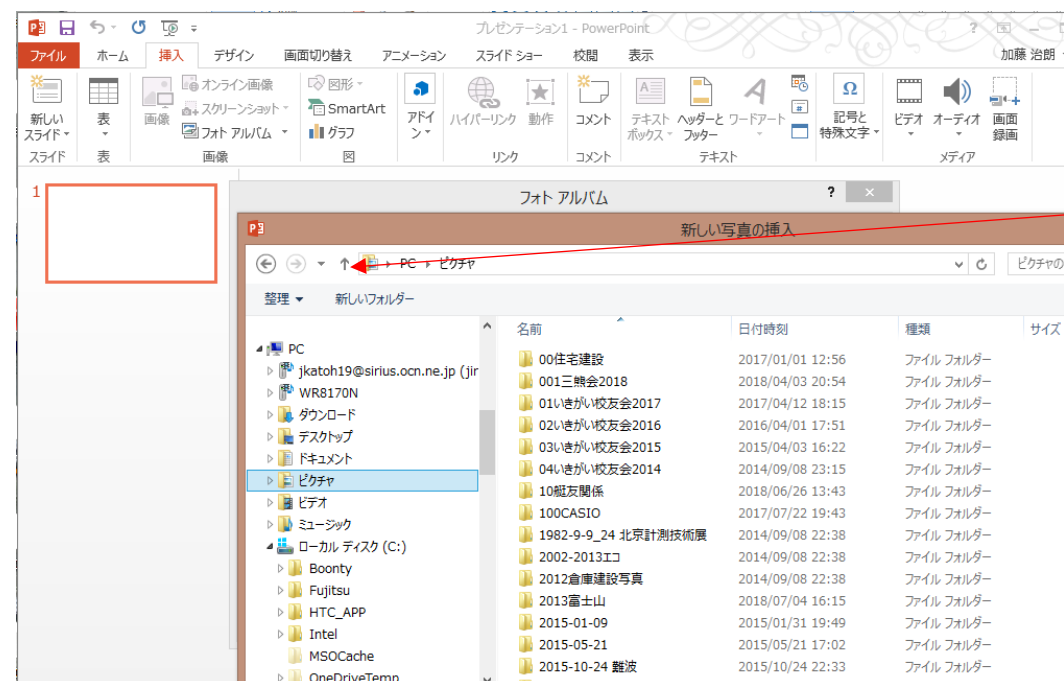
③左図のウィンドウが開き、表紙ページが表示される。

④次に、写真を各スライドに貼りつけるため、「挿入」タブの「画像」の項から、「フォトアルバム」をクリックする。

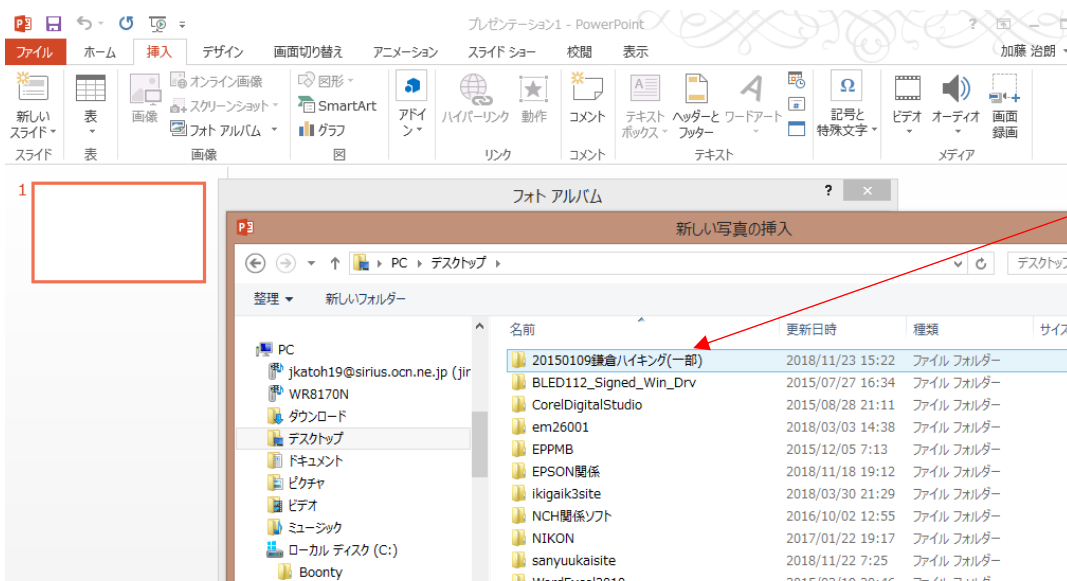
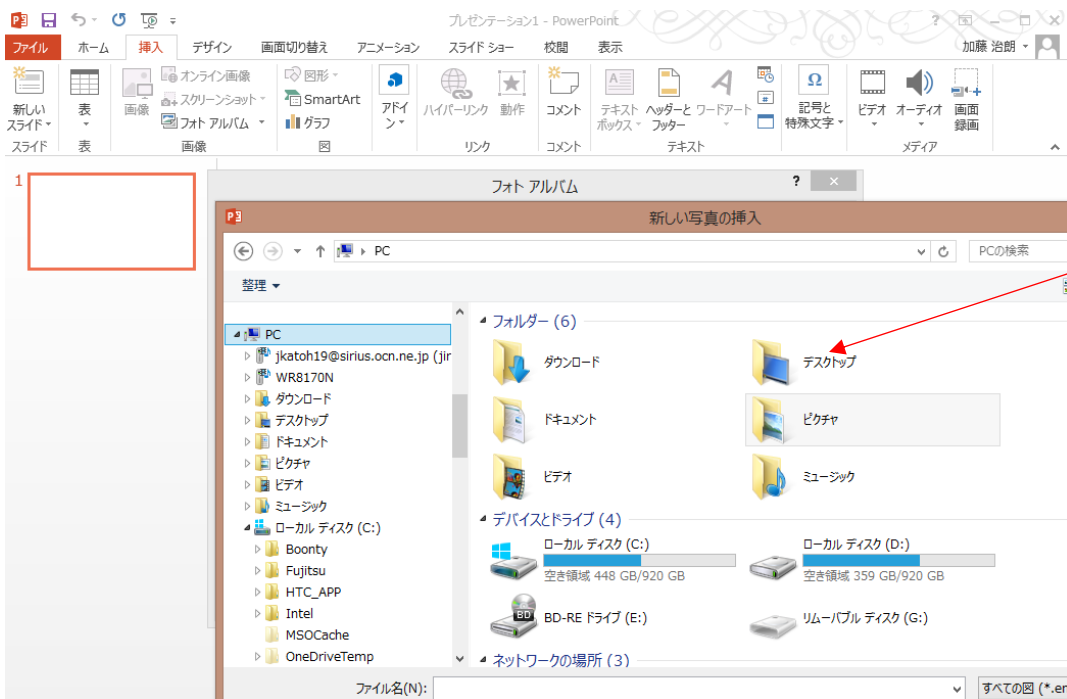
⑤左図のウィンドウが表示されるので、「ファイル/ディスク」をクリックする。



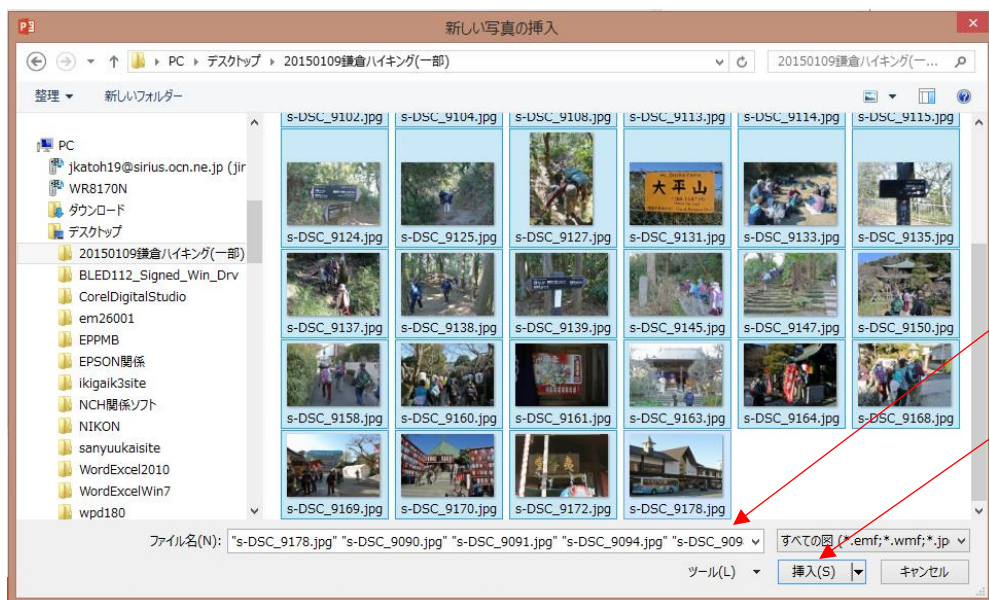
⑥左下図のウィンドウが表示される。(一般的には「ピクチャ」フォルダが表示される。)



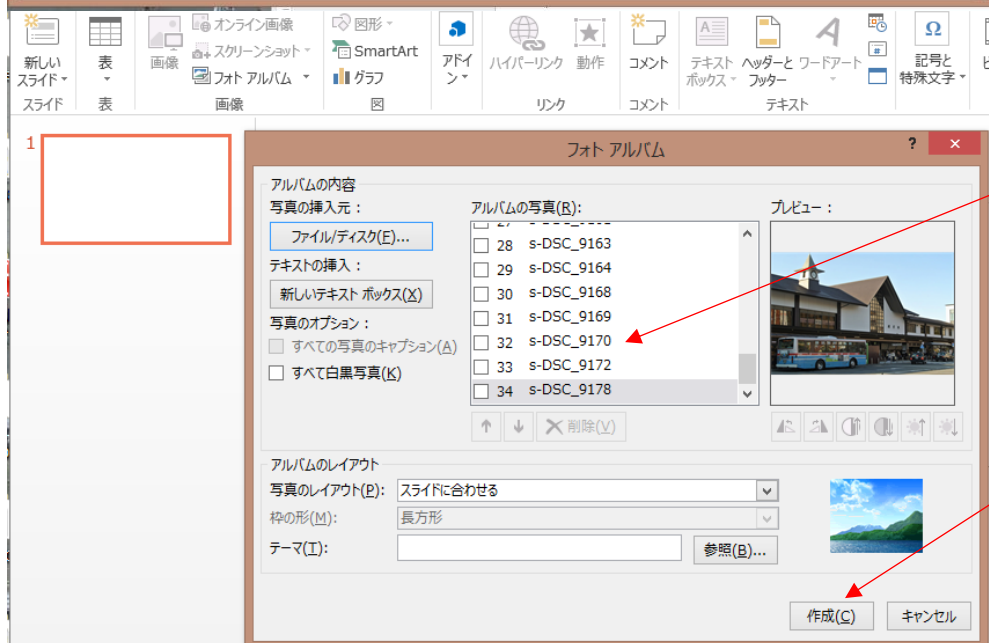
⑦今回の実習では写真のフォルダをデスクトップにコピーしているので、左図の↑をクリックしフォルダの上部レイヤに戻す。



選択方法は、左上の写真の位置でクリックし、次に下部の最終写真まで移動して、「SHIFT」を押しながらクリックをすると、すべての写真が選択されて、次ページのような画面となる。

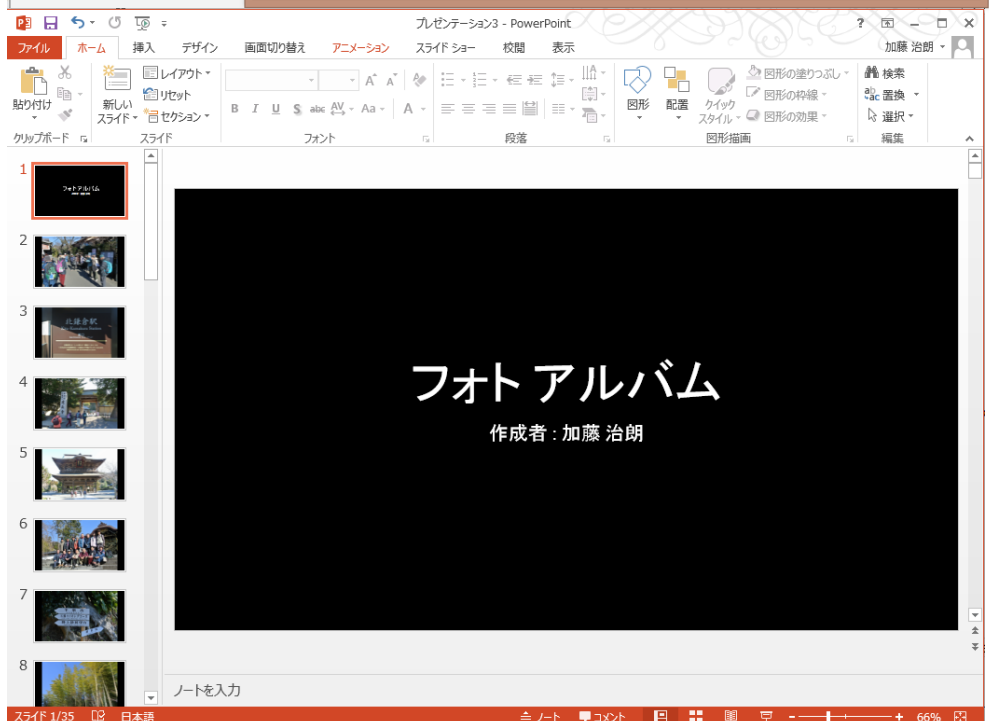


⑪ 選択された写真のファイル名が下部の「ファイル名」欄に表示されるので、「挿入」スイッチをクリックする。



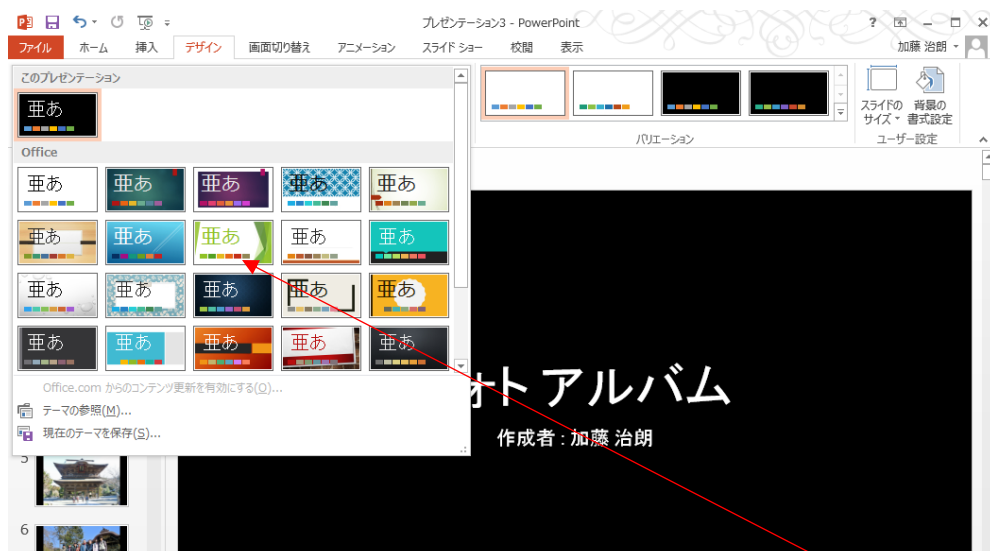
⑫ 表示が左図の様になり、アルバムに使用する写真のファイル名が中央部に表示される。

⑬ 「作成」をクリックする。

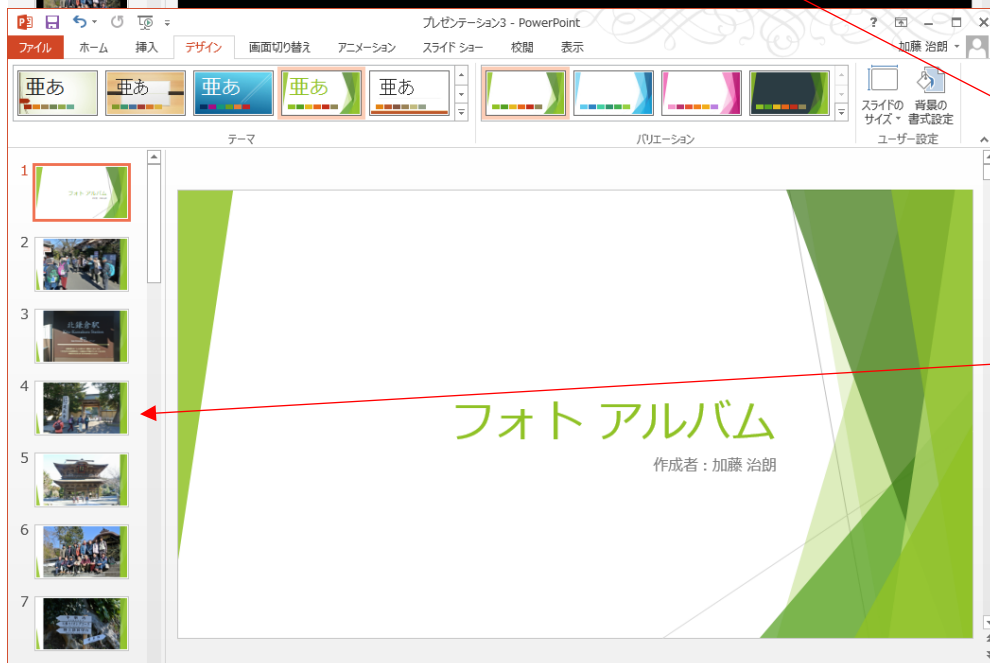


⑭ パワーポイントに表紙及び各ページに写真が貼りつけられる。
表紙の文字は自動的に決定されるので後ほど変更する。
また各ページの背景は黒に自動的になる。

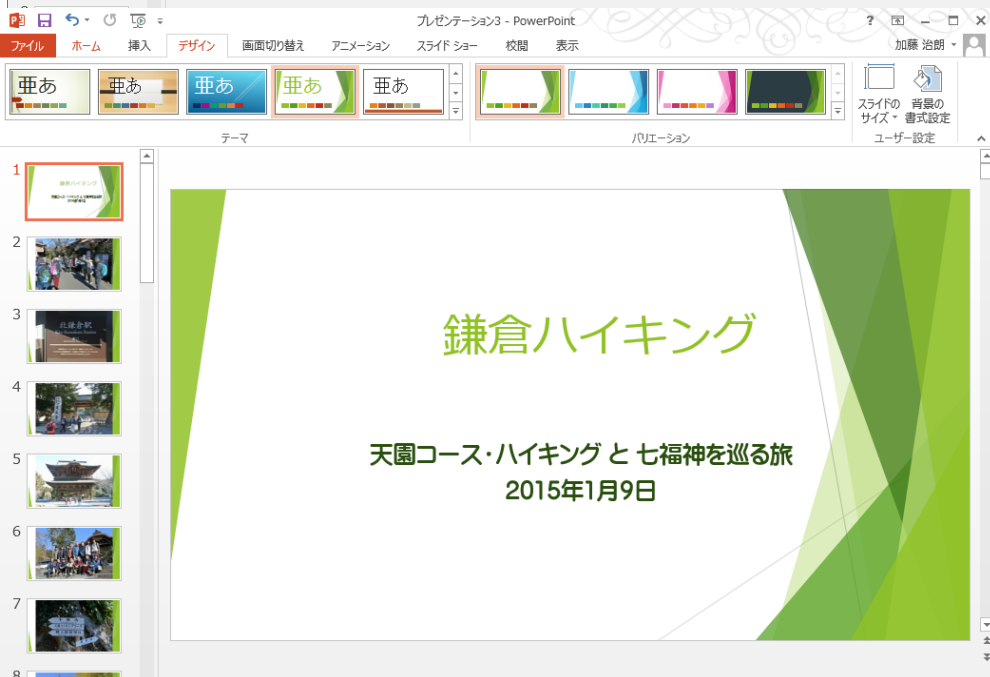
2. パワーポイントの背景の変更方法



①「デザイン」タブを選択し、リボン部の「テーマ」の項の▼をクリックすると、左図のように各種のデザインが表示されるので、適当なデザインを選択する。



②例示のデザインを選択すると、表紙を含めてすべてのスライドに選択した背景デザインが適用される。



③表紙のタイトルおよびサブタイトル部分をクリックすると枠が表示されるので、それぞれを必要なタイトルなどに変更する。

④各スライドに必要であれば説明文字を「挿入」・「テキストボックス」の機能を使用して挿入する。

3. スライドショーの表示方法

1) 各スライドを手動で一枚ずつ表示する。



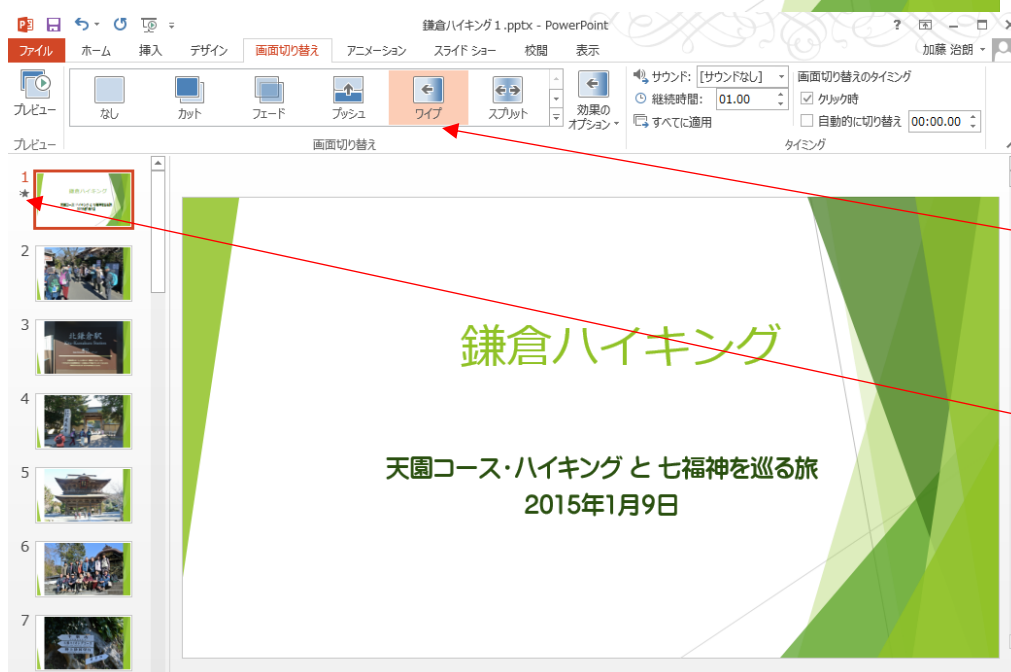
①「スライドショー」タブを選択する。

②リボン部左部の「最初から」を選択(クリック)する。



③画面全体に表示される。

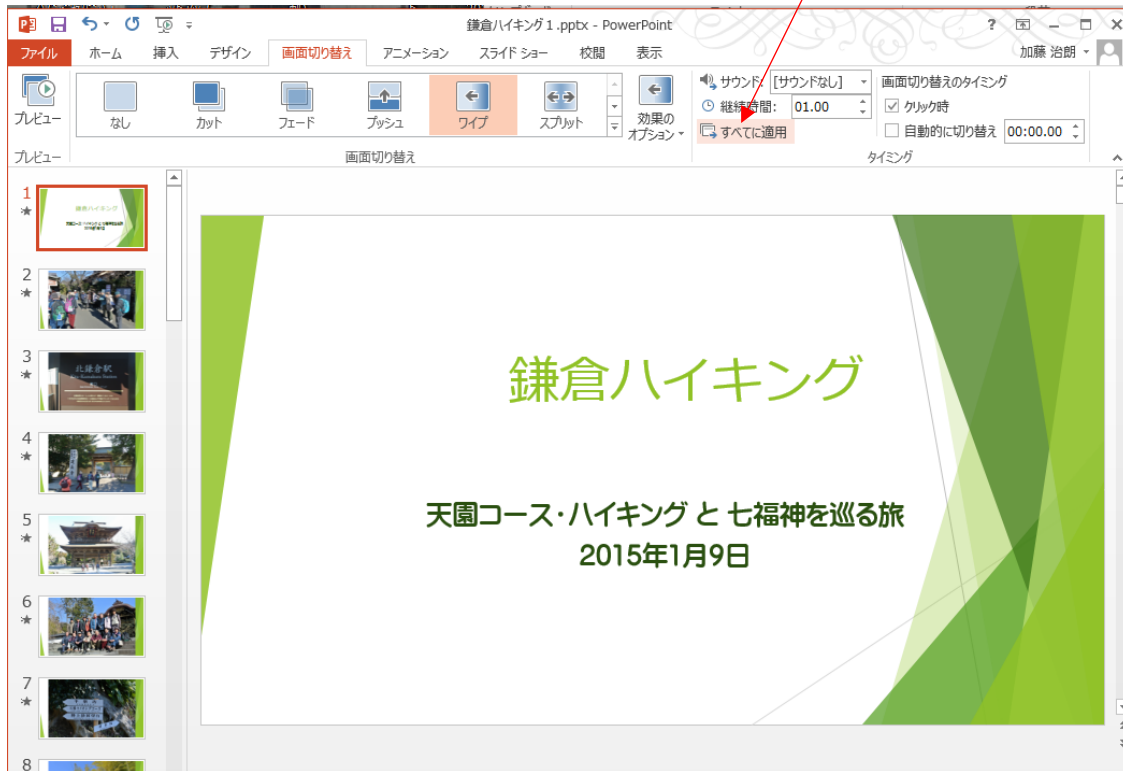
④クリックするごとに1枚ずつスライドが表示される。



⑤スライドの変化方法を変えるには「画面の切り替え」タブを選択し、切り替え方法を選択(今回は「ワイプ」を選択)する。

⑥画面左部の各スライドが表示されている部分の1ページのところに★が表示されて、画面切り替え指定がされているスライドとの認識できる。

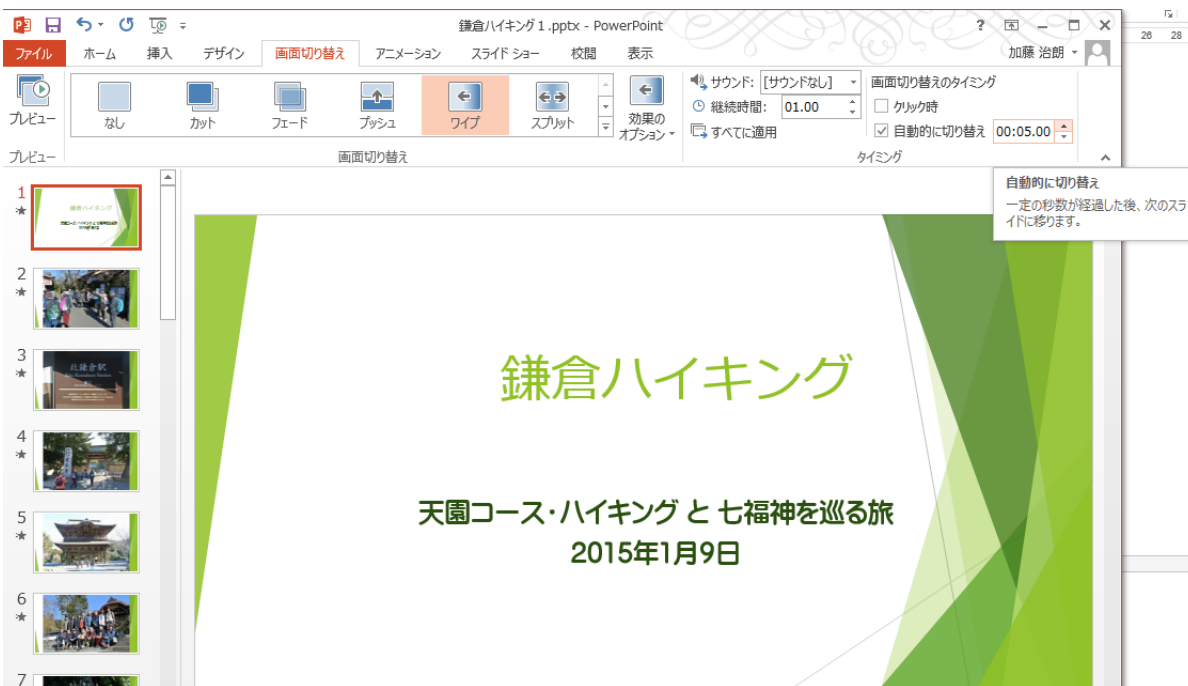
⑦「画面の切り替え」は各スライドごとに変更することも可能ですが、全て同じにする場合は、上記の方法で一つ選択設定した後、「画面の切り替え」タブの「タイミング」の項で「すべてに適用」を選択する。



⑧各スライドの表示部分に★が、全て付加され、全スライドが「ワイプ」で切り替わる。

2) 自動再生の設定方法

①「タイミング」項の「クリック時」のチェック✓をはずし、「自動的に切り替え」に✓を入れる。



②切り替え時間の部分で設定する。本例では5秒を設定「00:05.00」



③ 「スライドショー」タブを選び、「タイミングを使用」にチェック✓をする。

④次に「最初から」をクリックをすると、5秒ごとにスライドが入れ替わって表示される

これで自動再生が稼働開始する。

再生を途中で止めるには「ESC」キーを押す。